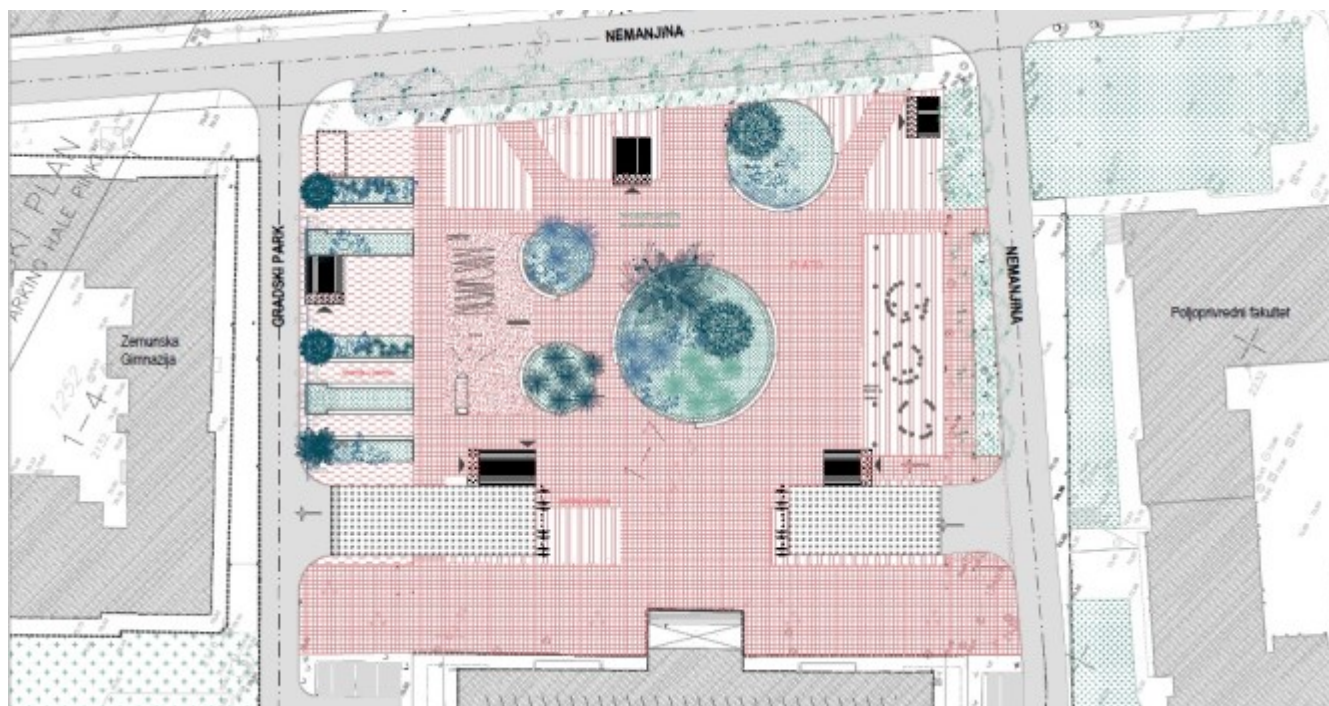


Гаража „Пинки”



Гаража „Пинки”

Планирна је изградња јавне подземне гараже испод платоа Спортског центра „Пинки“. На предметном простору планирана је интервенција која за циљ има изградњу подземне гараже уз афирмацију амбијенталног потенцијала јавног урбаног простора, у складу са његовим карактером, значајем и улогом. У контексту значаја, најпре се мисли на јединствену архитектонску целину коју плато чини са објектом хале, затим позицију у односу на градски парк и околне објекте. Шире окружење чине објекти од културно историјског значаја.

Планирани објекат налази се у оквиру регулације јавних површина, испод платоа спортског центра „Пинки“. Основни габарит објекта је правоугаоне основе димензија 88.5 x 64.6 m, БРГП 6.365,50 m². Укупан капацитет гараже износ 162 паркинг

места. Гаража спада у велике гараже.

У вертикалном плану објекат чини једна подземна етажа. Колски приступи се остварују преко двоструких правих рампи. Улазна рампа се налази на прилазу из улице Градски парк, док се излазна рампа налази у Немањиној улици.

Вертикалне пешачке комуникације остварене су преко пет сигурносних степеништа и лифта.

Кров гараже представља јавни простор различитих функција. Планирано је формирање застора платоа тако да се поплочање из иницијалног пројекта арх. Ивана Антића обједини са новим поплочањем. Предвиђено је формирање широког појаса зеленила са наспрамним седењем. Предвиђено је очување дрвених садница. Настојало би се да плато одржи своју првобитну функцију, место окупљања, уз додавање нових програма.